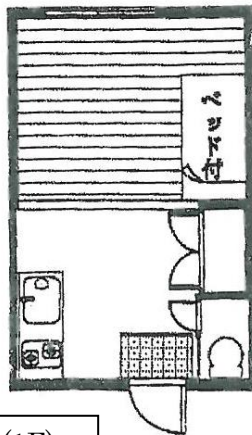
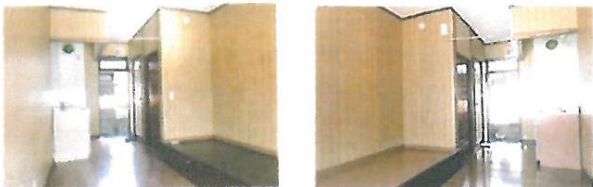


日本大学生物資源科学部  
 <紹介建物登録用紙>

登録No. M320

記載日：令和3年1月3日

建物の名称	新富士見荘	最寄り駅 <b>六会日大前</b> 駅 <u>徒歩5分</u>
建物所在地 (住居表示)	〒252-0813 藤沢市亀井野 975-8	<u>大学まで徒歩2分</u>
貸主・業者 (連絡先)	〒252-0813 神奈川県藤沢市亀井野 975-1 氏名(会社名)松藤 幸子 担当	TEL:0466-81-1697 FAX:0466-81-1697 携帯:090-9317-3059
建物概要	総戸数: 11戸 / 総階数: 2階建 / (H16年改装) / 募集戸数: 4戸 構造: 木造	
部屋タイプ	間取り / 1R 洋室 (18㎡) / フロリング 向き / 南 日当たり / 良好	
設備	風呂: 共用 別棟 トイレ: 専用 キッチン: 専用(ガス) エアコン: 有 収納: クローゼット 冷蔵庫: 無 洗濯機置場: 室外 共用洗濯機: 無 エレベーター: 無 照明器具: 有 モニター付ドアホン: 有	
賃貸条件	<b>賃料: <u>28,000(1F). 29,000(2F).</u></b> 共益費 (バス・シャワー使用料含): 3,000円 契約期間: 1~在学期間 / 入館料: 無 礼金: 1ヶ月 更新料: 無 敷金: 1ヶ月 更新事務費: 無 保険: 2年間 15,000円 駐車場: 有(月極) その他①: 角室は+1,000円 その他②:	



**大学まで2分!!**

28,000円 (1F)  
 29,000円 (2F)

**R2年3月 全塗装リニューアル**

駅近、コンビニ、スーパー近い  
 全室南向き陽当り良好、閑静な住宅地で環境良好  
 NTT 光フレッツマンションタイプ導入済  
 モニター付ドアホン完備  
 新しく広いバス・脱衣所を敷地内に併設 (一人ずつ利用)  
 ケーブルTV,エアコン完備  
 禁煙、石油ストーブ不可

